




# Énergies Green

 34 impasse des Poses  
74100 Etrembières

 04 50 06 72 04

 [contact@energies-green.com](mailto:contact@energies-green.com)

 [www.energies-green.com](http://www.energies-green.com)

 /energies.green.5

 /EnergiesGreen

 /energiesgreen







# V-SYS ULTRA

Esthétique et puissant, V-SYS Ultra représente toute l'excellence de panneaux français premium. Il associe une production photovoltaïque haut-rendement et l'élégance unique d'un champ solaire « ultra-intégré ». De plus, la robustesse du système est garantie par plusieurs brevets et certifications.

## VENTILATION PERMANENTE DES CAPTEURS

Étanche à l'eau, V-SYS Ultra est aussi **étanche à l'air**. Ainsi, chaque colonne de panneaux est refroidie par un effet « cheminée ». De l'air est aspiré en bas et est rejeté en haut, **ventilant** par la même occasion le système. Résultat : le rendement des panneaux est **maximisé** avec en moyenne **5 % de production en plus** par rapport à des panneaux non ventilés et une **durée de vie largement accrue**.

## DESIGN FLAT SURFACE

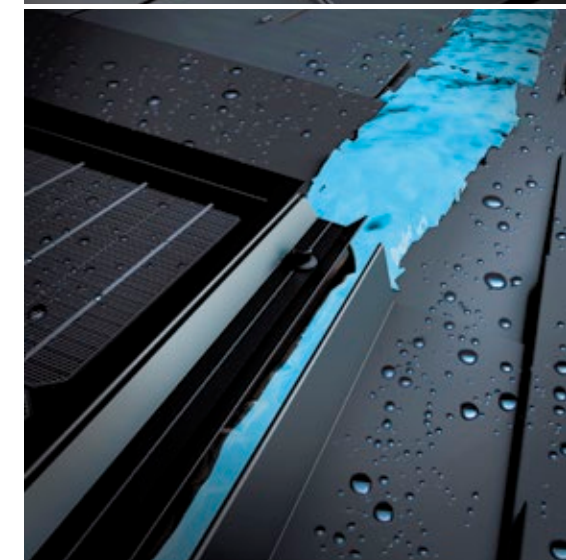
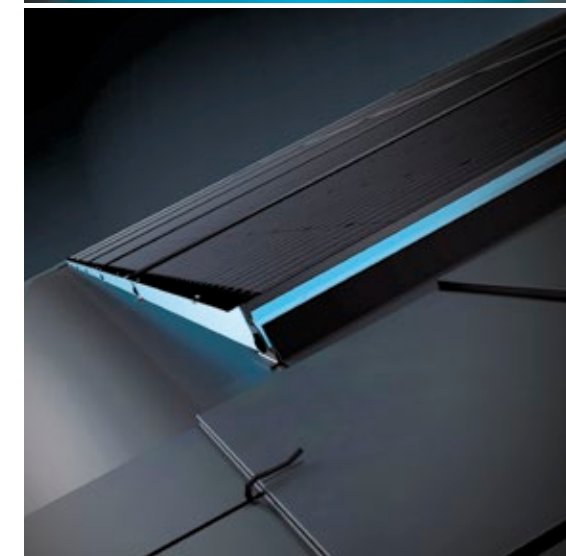
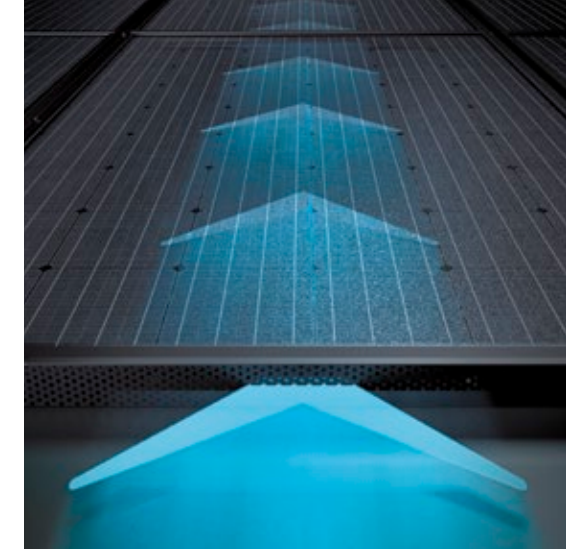
Reflète de l'esprit « ultra-intégré », la jonction de chaque panneau est effectuée bord à bord, pour un rendu **esthétique** d'une grande **homogénéité**. Votre surface de champ photovoltaïque est **entièrement plane** et toujours intégrée **à moins de 2 cm** au-dessus de n'importe quelle couverture.

## TECHNOLOGIE SYSTOÉTANCHE®

V-SYS Ultra dispose d'un système d'étanchéité unique. Associé à des rails « monobloc », le cadre des panneaux permet de **faciliter l'écoulement de l'eau** de pluie par sa forme travaillée en gouttière, tout en **bloquant les remontées** d'eau par vent extrême. Brevetée, cette technologie possède **une résistance et une fiabilité prouvées** en toutes conditions.



**CSTB**  
le futur en construction  
Avis Technique  
N° 21/12-31





Garantie de fabrication : 20 ans  
Garantie de puissance : 80 % à 25 ans



CARACTÉRISTIQUES TECHNIQUES

DONNÉES MÉCANIQUES	MONO 54C - 250 WC	POLY 60C - 250 WC	MONO 60C - 300 WC
Cellules solaires	Monocristallines 156 x 156 mm	Polycristallines 156 x 156 mm	Monocristallines PERC 157 x 157 mm
Orientation des cellules	54 cellules (6 x 10)	60 cellules (6 x 10)	60 cellules (6 x 10)
Dimension du module	1 518 x 1 011 x 43 mm	1 676 x 1 011 x 43 mm	1 676 x 1 011 x 43 mm
Orientation	Vertical		
Poids	17,5 kg	20 kg	20 kg
Verre	Verre solaire trempé haute transparence 3.2mm, traitement anti-reflet		
Backsheet	Noir	Noir	Noir
Cadre	Aluminium noir		
Boîte de jonction	Z-Rail IP 67		
Câbles	Résistant UV, câble 4,0 mm <sup>2</sup> (AWG 11), 1 000 mm		
Connecteur	PV4 compatible MC4		

DONNÉES ÉLECTRIQUES STC	MONO 54C - 250 WC	POLY 60C - 250 WC	MONO 60C - 300 WC
Puissance crête-PMAX (Wc)	250	250	300
Tension à puissance maximale-VMP (V)	27,91	30,96	31,15
Intensité à puissance maximale-IMPP (A)	9,06	8,21	9,24
Tension de circuit ouvert-Voc (V)	34,78	37,80	39,48
Intensité de court-circuit-Isc (A)	9,56	8,73	9,80
Efficacité (%) / surface de cellule	17,69	16,30	18,45
Efficacité (%) / surface de panneau	17,01	15,60	17,66

STC: 1 000W d'irradiation/m<sup>2</sup>, la température de cellule de 25 °C, AM1.5 masse d'air selon la norme EN 60904-3. Diminution du rendement moyen de 4,5 % à 200 W/m<sup>2</sup> selon la norme EN 60904-1.

DONNÉES ÉLECTRIQUES NOCT	MONO 54C - 250 WC	POLY 60C - 250 WC	MONO 60C - 300 WC
Puissance crête-PMAX (Wc)	188	190	214
Tension à puissance maximale-VMP (V)	25,94	28,86	28,93
Intensité à puissance maximale-IMPP (A)	7,25	6,57	7,39
Tension de circuit ouvert-Voc (V)	32,33	35,24	36,68
Intensité de court-circuit-Isc (A)	7,65	6,99	7,84

NOCT : irradiation à 800 W/m<sup>2</sup>, température ambiante 20 °C, vitesse du vent 1 M/s.

Tolérance sur la mesure de puissance (PMAX) : Mono et Poly = 0+ ; Mono PERC = +/- 3 %

VALEURS NOMINALES MAXIMALES	
Température de fonctionnement	de -40 °C à 85 °C
Tension maximale du système	1 000 Vcc (CEI) /600 Vc (UL)
Fusibles en série maximale	13 A
Charge de neige	5 400 pa
Charge de vent	2 400 pa

VALEURS NOMINALES DE TEMPÉRATURE			
Cellules	Mono	Poly	Mono PERC
Température nominale cellule (NOCT)	47 °C		
Coefficient de température de Pmax	-0,42 %/°K	-0,406 %/°K	-0,414 %/°K
Coefficient de température de Voc	-0,32 %/°K	-0,308 %/°K	-0,323 %/°K
Coefficient de température de Isc	0,043 %/°K	0,057 %/°K	0,047 %/°K